

# دليل مالك Dell Vostro V131



النموذج الرقائبي P18S  
النوع الرقائبي P18S001



# جدول المحتويات

2.....الملاحظات والتنبيهات والتحذيرات

7..... فصل 1: العمل في جهاز الكمبيوتر

7..... قبل العمل داخل الكمبيوتر

8..... الأدوات الموصى باستخدامها

9..... إيقاف تشغيل الكمبيوتر

9..... بعد العمل داخل جهاز الكمبيوتر

11..... فصل 2: إزالة بطاقة (SD) Secure Digital

11..... تركيب بطاقة Secure Digital (SD)

13..... فصل 3: إزالة البطارية

14..... تركيب البطارية

15..... فصل 4: إزالة بطاقة وحدة هوية المشترك (SIM)

15..... تركيب بطاقة وحدة هوية المشترك ( SIM )

17..... فصل 5: إزالة لوحة المفاتيح

18..... تركيب لوحة المفاتيح

19..... فصل 6: إزالة غطاء القاعدة

20..... تركيب غطاء القاعدة

21..... فصل 7: إزالة الذاكرة

22..... تركيب الذاكرة

23..... فصل 8: إزالة محرك الأقراص الثابتة

24..... تركيب محرك الأقراص الثابتة

25..... **فصل 9: إزالة مسند راحة اليد**.....

26..... تركيب مسند راحة اليد

29..... **فصل 10: إزالة بطاقة شبكة الاتصال المحلية اللاسلكية (WLAN)**.....

30..... تركيب بطاقة شبكة الاتصال اللاسلكية محلية النطاق ( WLAN )

31..... **فصل 11: إزالة بطاقة شبكة الاتصال اللاسلكية واسعة النطاق (WWAN)**.....

32..... تركيب الشبكة اللاسلكية واسعة النطاق ( WWAN )

33..... **فصل 12: إزالة مجموعة الشاشة**.....

35..... تركيب مجموعة الشاشة

37..... **فصل 13: إزالة إطار الشاشة**.....

38..... تركيب إطار الشاشة

39..... **فصل 14: إزالة لوحة الشاشة**.....

41..... تركيب لوحة الشاشة

43..... **فصل 15: إزالة الكاميرا**.....

44..... تركيب الكاميرا

45..... **فصل 16: إزالة مفصلات الشاشة**.....

47..... تركيب مفصلات الشاشة

49..... **فصل 17: إزالة المروحة الحرارية**.....

50..... تركيب المروحة الحرارية

51..... **فصل 18: إزالة لوحة النظام**.....

53..... تركيب لوحة النظام

55..... **فصل 19: إزالة البطارية الخلية المصغرة**.....

56..... تركيب البطارية الخلية المصغرة

57..... **فصل 20: إزالة المشتت الحراري**.....

59..... تركيب المشتت الحراري

61.....**فصل 21: إزالة لوحة HDMI**

62..... تركيب لوحة وصلة الوسائط المتعددة عالية الوضوح (HDMI)

63.....**فصل 22: إزالة مكبرات الصوت**

64..... تركيب مكبرات الصوت

65.....**فصل 23: إزالة لوحة الإدخال/الإخراج (I/O)**

66..... تركيب لوحة الإدخال/الإخراج (I/O)

67.....**فصل 24: إزالة منفذ DC-In**

69..... تركيب منفذ DC-in

71.....**فصل 25: إزالة كبل LVDS**

72..... تركيب كبل إشارة التيار المنخفض التفاضلي (LVDS)

73.....**فصل 26: إعداد النظام**

73..... نظرة عامة على إعداد النظام

73..... الدخول إلى برنامج إعداد النظام

73..... شاشات إعداد النظام

74..... خيارات قائمة إعداد النظام

79.....**فصل 27: التشخيصات**

79..... مصابيح حالة الجهاز

79..... حالة LED

80..... أكواد الإشارة الصوتية التشخيصية

82..... مصابيح حالة لوحة المفاتيح

83.....**فصل 28: المواصفات الفنية**

89.....**فصل 29: الاتصال بشركة Dell**

89..... الاتصال بشركة Dell



# العمل في جهاز الكمبيوتر

## قبل العمل داخل الكمبيوتر

التزم بإرشادات الأمان التالية للمساعدة على حماية الكمبيوتر من التعرض لتلف محتمل، وللمساعدة كذلك على ضمان السلامة الشخصية. ما لم يتم الإشارة إلى غير ذلك، فإن كل إجراء متضمن في هذا المستند يفترض وجود الظروف التالية:

- اتبعت الخطوات في قسم العمل في جهاز الكمبيوتر.
- قيامك بقراءة معلومات الأمان الواردة مع الكمبيوتر.
- يمكن استبدال أحد المكونات أو -- في حالة شرانه بصورة منفصلة -تثبيته من خلال اتباع إجراءات الإزالة بترتيب عكسي.

تحذير:



قبل العمل داخل الكمبيوتر، اقرأ معلومات الأمان المرفقة بالكمبيوتر. للتعرف على المعلومات الإضافية الخاصة بأفضل ممارسات الأمان، راجع الصفحة الرئيسية الخاصة بـ "التوافق التنظيمي" على العنوان [www.dell.com/regulatory\\_compliance](http://www.dell.com/regulatory_compliance).

تنبيه:



العديد من الإصلاحات لا يجوز القيام بها إلا بواسطة الفني المختص. يجب أن تقوم فقط باكتشاف الأعطال وإصلاحها وعمليات الإصلاح البسيطة وفقاً لما هو موضح في وثائق المنتج، أو كما يتم توجيهك من خلال خدمة الصيانة على الإنترنت أو عبر الهاتف أو بواسطة فريق الدعم. لا يغطي الضمان التلفيات الناتجة عن القيام بأعمال الصيانة بواسطة أفراد غير معتمدين لدى Dell. يُرجى قراءة واتباع تعليمات الأمان المرفقة مع المنتج.

تنبيه:



لتجنب تفريغ شحنة الكترولستاتيكية، قم بتأريض نفسك عن طريق استخدام عصابة المعصم الخاصة بالتأريض أو لمس سطح معدني غير مطلي، مثل موصل موجود على الجزء الخلفي لجهاز الكمبيوتر بشكل دوري.

تنبيه:



تعامل مع المكونات والبطاقات بعناية. لا تلمس المكونات أو نقاط التلامس الموجودة على البطاقة. أمسك البطاقة من إحدى حوافها، أو من حامل التثبيت المعدني الخاص بها. أمسك أحد المكونات مثل معالج من حوافه، وليس من السنون الخاصة به.

تنبيه:



عندما تفصل أحد الكبلات، اسحب من الموصل الخاص به، أو من عروة السحب الخاصة به، وليس من الكبل نفسه. بعض الكبلات تتميز بوجود موصلات مزودة بعروة قفل، فإذا كنت تحاول فصل هذا النوع من الكبلات، فاضغط على عروات القفل قبل فصل الكبل. وبينما تقوم بسحب الموصلات عن بعضها، حافظ على تساويهما لكي تتجنب ثني أي من سنون الموصل. أيضاً، قبل توصيل الكبل، تأكد أنه قد تم توجيهه ومحاذاة الكبلين بطريقة صحيحة.

## ملاحظة:

قد تظهر ألوان الكمبيوتر الخاص بك وبعض المكونات المحددة مختلفة عما هو مبين في هذا المستند.

لتجنب إتلاف الكمبيوتر، قم بإجراء الخطوات التالية قبل التعامل مع الأجزاء الداخلية للكمبيوتر.

1. تأكد أن سطح العمل مسطح ونظيف لوقاية غطاء الكمبيوتر من التعرض للخدوش.
2. قم بإيقاف تشغيل الكمبيوتر (انظر *إيقاف تشغيل الكمبيوتر*).
3. في حالة توصيل الكمبيوتر بجهاز إرساء (متصل) مثل قاعدة وسائط أو شريحة بطارية اختيارية، فقم بإلغاء توصيله.

## تنبيه:

**لفصل كبل شبكة، قم أولاً بفصل الكبل عن الكمبيوتر، ثم افصله من الجهاز المتصل بالشبكة.**

4. افصل كل كبلات الشبكة عن الكمبيوتر.
5. قم بفصل الكمبيوتر وجميع الأجهزة المتصلة به من مأخذ التيار الكهربائي.
6. أغلق الشاشة وأقلب الكمبيوتر على وجهه على سطح مستو.

## ملاحظة:

لتفادي تلف لوحة النظام، يجب إزالة البطارية الرئيسية قبل إجراء أعمال صيانة للكمبيوتر.

7. قم بإزالة البطارية الرئيسية.
8. اقلب الكمبيوتر إلى الجانب العلوي.
9. افتح الشاشة.
10. اضغط على زر التشغيل لتأريض لوحة النظام.

## تنبيه:

**للمحماية من الصدمات الكهربائية، عليك دومًا بفصل الكمبيوتر عن مأخذ التيار الكهربائي قبل إزالة غطاء الكمبيوتر.**

## تنبيه:

قبل لمس أي شيء داخل الكمبيوتر، قم بتأريض نفسك بواسطة لمس سطح معدني غير مطلي، مثل السطح المعدني الموجود في الجزء الخلفي من الكمبيوتر. أثناء العمل، المس سطح معدني غير مطلي بشكل دوري لتفريغ الكهرباء الساكنة والتي قد تتلف المكونات الداخلية للكمبيوتر.

11. قم بإزالة أية بطاقات ExpressCards أو Smart Cards من الفتحات المناسبة.

## الأدوات الموصى باستخدامها

قد يتطلب تنفيذ الإجراءات الواردة في هذا المستند توفر الأدوات التالية:

- مفك صغير بسن مسطح
- مفك Phillips رقم #0
- مفك Phillips رقم #1
- مخطاط بلاستيكي صغير



- القرص المضغوط لبرنامج تحديث Flash BIOS

## إيقاف تشغيل الكمبيوتر


تنبيه:



لتفادي فقد البيانات، قم بحفظ وإغلاق جميع الملفات المفتوحة وقم بإنهاء جميع البرامج المفتوحة قبل إيقاف تشغيل الكمبيوتر.

1. قم بإيقاف تشغيل نظام التشغيل على النحو التالي:

- في نظام التشغيل Windows Vista:

انقر فوق **Start** (ابدأ)  ثم انقر فوق السهم الموجود في الركن الأيمن السفلي من القائمة **Start** (ابدأ) كما هو معروض أدناه، ثم انقر فوق **Shut Down** (إيقاف التشغيل).



- في نظام التشغيل Windows XP:

انقر فوق **Start** (ابدأ) → **Turn Off Computer** (إيقاف تشغيل الكمبيوتر) → **Turn Off** (إيقاف التشغيل). يتوقف تشغيل الكمبيوتر بعد اكتمال عملية إيقاف تشغيل نظام التشغيل.

2. تأكد من إيقاف تشغيل الكمبيوتر وجميع الأجهزة المتصلة به. في حالة عدم توقف الكمبيوتر والأجهزة المتصلة به تلقائيًا عندما تقوم بإيقاف تشغيل نظام التشغيل، اضغط مطولاً على زر التشغيل لمدة نحو 4 ثوان لإيقاف تشغيلها.

## بعد العمل داخل جهاز الكمبيوتر

بعد استكمال أي من إجراءات إعادة التركيب، تأكد من توصيل أية أجهزة خارجية وبطاقات وكبلات قبل تشغيل الكمبيوتر.

تنبيه:



لكي تتجنب إتلاف الكمبيوتر، استخدم البطارية المصممة لكمبيوتر Dell الخاص بهذا. لا تستخدم البطاريات المصممة لأجهزة كمبيوتر أخرى غير Dell.

1. صل أي أجهزة خارجية، مثل مضاعف المنافذ، أو شريحة البطارية، أو قاعدة الوسائط، وأعد وضع أي بطاقات (مثل ExpressCard).
2. قم بتوصيل أي كبلات هاتف أو شبكة بالكمبيوتر.

تنبيه:



توصيل كابل شبكة، قم أولاً بتوصيل الكابل بجهاز الشبكة ثم وصله بالكمبيوتر.

3. أعد وضع البطارية.
4. قم بتوصيل الكمبيوتر وكافة الأجهزة المتصلة بالمآخذ الكهربائية الخاصة بها.
5. قم بتشغيل الكمبيوتر.



## 2

# إزالة بطاقة (SD) Secure Digital

1. اتبع الإجراءات الواردة في قسم قبل العمل داخل الكمبيوتر.
2. اضغط على بطاقة SD لتحريرها من الكمبيوتر.



3. أمسك بطاقة SD واسحبها للخارج لتحريرها من الكمبيوتر.



## تركيب بطاقة (SD) Secure Digital

1. قم بإزاحة بطاقة SD إلى الفتحة الخاصة بها واضغط حتى تستقر في مكانها.
2. اتبع الإجراءات الواردة في قسم بعد العمل داخل الكمبيوتر.



# 3

## إزالة البطارية

1. اتبع الإجراءات الواردة في قسم قبل العمل داخل الكمبيوتر.
2. قم بإزالة بطاقة (SD) Secure Digital.
3. أضح مزليج التحرير لإلغاء قفل البطارية.



4. قم بإزالة البطارية من الكمبيوتر.



## تركيب البطارية

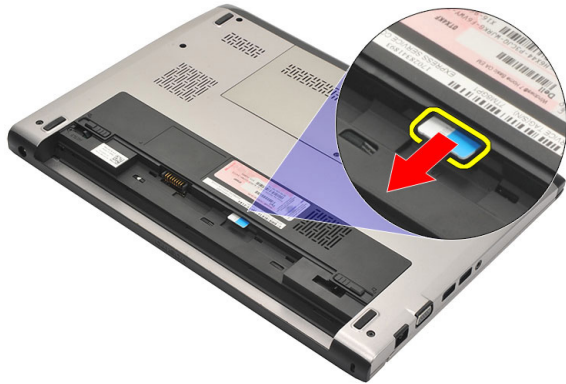
1. أدخل البطارية داخل التجويف الخاص بها.
2. أدخل البطارية في الفتحة الخاصة بها حتى تصدر تكة دليل على استقرارها في مكانها.
3. قم بتركيب بطاقة *Secure Digital (SD)*.
4. اتبع الإجراءات الواردة في قسم *بعد العمل داخل الكمبيوتر*.

## 4 إزالة بطاقة وحدة هوية المشترك ((SIM

1. اتبع الإجراءات الواردة في قسم قبل العمل داخل الكمبيوتر.
2. قم بإزالة البطارية.
3. اضغط على بطاقة SIM لتحريرها من الكمبيوتر.



4. أمسك بطاقة SIM واسحبها للخارج لتحريرها من الكمبيوتر.



### تركيب بطاقة وحدة هوية المشترك (SIM)

1. أدخل بطاقة SIM في الفتحة.
2. قم بتركيب البطارية.
3. اتبع الإجراءات الواردة في قسم بعد العمل داخل الكمبيوتر.





# 5

## إزالة لوحة المفاتيح

1. اتبع الإجراءات الواردة في قسم قبل العمل داخل الكمبيوتر.
2. قم بإزالة البطارية.
3. أخرج لوحة المفاتيح باستخدام المفك ذو الرأس المفلطح لإزالة أدوات احتجاز لوحة المفاتيح المثبتة للوحة المفاتيح في الكمبيوتر.



4. اقلب لوحة المفاتيح رأساً على عقب وقم بإمالتها فوق مسند راحة اليد.



5. ارفع المشبك لتحرير كبل لوحة المفاتيح وافصله من لوحة النظام.



6. ارفع لوحة المفاتيح لأعلى بعيداً عن الكمبيوتر.



### تركيب لوحة المفاتيح

1. صل كبل لوحة المفاتيح بلوحة النظام.
2. أدخل لوحة المفاتيح داخل التجويف الخاص بها.
3. اضغط حتى تستقر لوحة المفاتيح في مكانها في الكمبيوتر.
4. قم بتركيب البطارية.
5. اتبع الإجراءات الواردة في قسم بعد العمل داخل الكمبيوتر.

# 6

## إزالة غطاء القاعدة

1. اتبع الإجراءات الواردة في قسم قبل العمل داخل الكمبيوتر.
2. قم بإزالة البطارية.
3. قم بفك المسمار المثبت لغطاء القاعدة في الكمبيوتر.



4. أرح غطاء القاعدة باتجاه الجزء الخلفي من الكمبيوتر. ارفعه لأعلى بعيداً عن الكمبيوتر.



## تركيب غطاء القاعدة

1. قم بمحاذاة حافة غطاء القاعدة فوق الكمبيوتر وقم بإزاحته إلى داخل الكمبيوتر.
2. اربط المسمار المثبت لغطاء القاعدة في الكمبيوتر.
3. قم بتركيب البطارية
4. اتبع الإجراءات الواردة في قسم بعد العمل داخل الكمبيوتر.

## إزالة الذاكرة

1. اتبع الإجراءات الواردة في قسم قبل العمل داخل الكمبيوتر.
2. قم بإزالة البطارية.
3. قم بإزالة غطاء القاعدة.
4. قم بئني مشابك الاحتجاز بعيدًا عن وحدة الذاكرة حتى تنبثق وحدة الذاكرة.



5. قم بإزالة وحدة الذاكرة من الكمبيوتر.



## تركيب الذاكرة

1. أدخل الذاكرة في المقبس الخاص بها.
2. اضغط على المشابك لتثبيت وحدة الذاكرة في لوحة النظام.
3. قم بتركيب غطاء القاعدة.
4. قم بتركيب البطارية.
5. اتبع الإجراءات الواردة في قسم بعد العمل داخل الكمبيوتر.

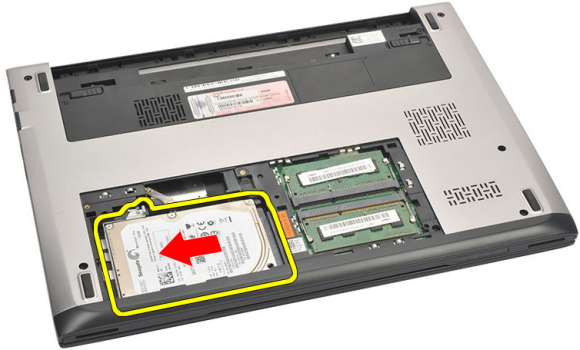
# 8

## إزالة محرك الأقراص الثابتة

1. اتبع الإجراءات الواردة في قسم قبل العمل داخل الكمبيوتر.
2. قم بإزالة البطارية.
3. قم بإزالة غطاء القاعدة.
4. قم بإزالة المسمار المثبت لمزلاج محرك الأقراص الثابتة في مكانه.



5. أزح وحدة محرك الأقراص الثابتة جهة اليسار.



6. ارفع محرك الأقراص الثابتة لأعلى وقم بإزالته من الكمبيوتر.



7. قم بإزالة المسامير المثبتة لحامل محرك الأقراص الثابتة في محرك الأقراص الثابتة. افصل حامل محرك الأقراص الثابتة عن محرك الأقراص الثابتة.



### تركيب محرك الأقراص الثابتة

1. قم بمحاذاة حامل محرك الأقراص الثابتة مع محرك الأقراص الثابتة.
2. اربط المسامير الموجودة في محرك الأقراص الثابتة لتنشيط حامل محرك الأقراص الثابتة في محرك الأقراص الثابتة.
3. أرح محرك الأقراص الثابتة داخل العلبة الموجودة في لوحة النظام.
4. أعد وضع المسامير المثبتة لمحرك الأقراص الثابتة في الكمبيوتر.
5. قم بتركيب غطاء القاعدة.
6. قم بتركيب البطارية.
7. اتبع الإجراءات الواردة في قسم بعد العمل داخل الكمبيوتر.



## إزالة مسند راحة اليد

1. اتبع الإجراءات الواردة في قسم قبل العمل داخل الكمبيوتر.
2. قم بإزالة البطارية.
3. قم بإزالة غطاء القاعدة.
4. قم بإزالة لوحة المفاتيح.
5. قم بإزالة محرك الأقراص الثابتة.
6. قم بإزالة المسامير من الجزء السفلي للكمبيوتر والمثبتة لمسند راحة اليد.



7. قم بإزالة المسامير المثبتة لمسند راحة اليد.



8. افصل الكبلات التالية:

- قارئ بصمات الأصابع (1)

- لوحة الوسائط (2)
- لوحة اللمس (3)



9. باستخدام مخطاط بلاستيكي، ارفع جوانب مسند راحة اليد وقم بإزالتها من الكمبيوتر.



### تركيب مسند راحة اليد

1. قم بمحاذاة مسند راحة اليد في مكانه الأصلي في الكمبيوتر وثبته في مكانه برفق.
2. صل الكبلات التالية بمسند راحة اليد:

- قارئ بصمات الأصابع (1)
- لوحة الوسائط (2)

• لوحة اللمس (3)

3. اربط المسامير الموجودة في مسند راحة اليد لتثبيت مسند راحة اليد في مكانه.
4. اربط المسامير المثبتة للقاعدة السفلية للكمبيوتر المثبتة لمسند راحة اليد.
5. قم بتركيب محرك الأقراص الثابتة.
6. قم بتركيب لوحة المفاتيح.
7. قم بتركيب غطاء القاعدة.
8. قم بتركيب البطارية.
9. اتبع الإجراءات الواردة في قسم بعد العمل داخل الكمبيوتر.

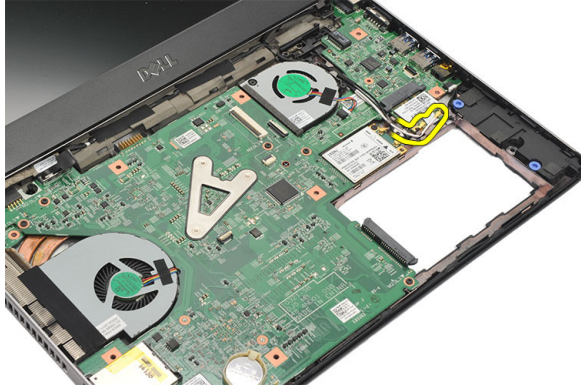


# إزالة بطاقة شبكة الاتصال المحلية اللاسلكية

# 10

# (WLAN)

1. اتبع الإجراءات الواردة في قسم قبل العمل داخل الكمبيوتر.
2. قم بإزالة البطارية.
3. قم بإزالة غطاء القاعدة.
4. قم بإزالة لوحة المفاتيح.
5. قم بإزالة محرك الأقراص الثابتة.
6. قم بإزالة مسند راحة اليد.
7. افصل كبلات الهوائي من بطاقة WLAN.



8. قم بإزالة المسمار المثبت لبطاقة WLAN في لوحة النظام.



## 9. قم بإزالة بطاقة WLAN.



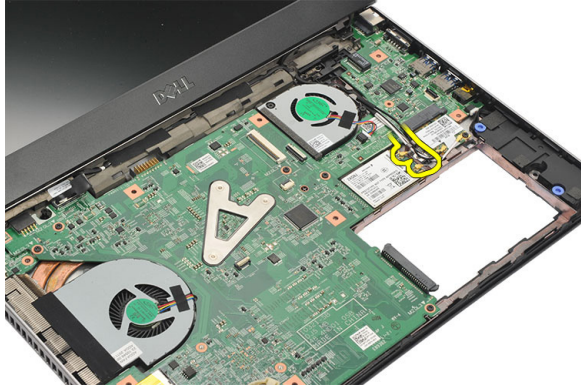
### تركيب بطاقة شبكة الاتصال اللاسلكية محلية النطاق (WLAN)

1. أدخل بطاقة WLAN بزواوية 45 درجة داخل الفتحة.
2. صل كبلات الهوائي بالموصلات الخاصة بها والمميزة على بطاقة WLAN.
3. اربط المسامير بإحكام لتثبيت بطاقة WLAN في مكانها.
4. قم بتركيب مسند راحة اليد.
5. قم بتركيب محرك الأقراص الثابتة.
6. قم بتركيب لوحة المفاتيح.
7. قم بتركيب غطاء القاعدة.
8. قم بتركيب البطارية.
9. اتبع الإجراءات الواردة في قسم بعد العمل داخل الكمبيوتر.

# إزالة بطاقة شبكة الاتصال اللاسلكية واسعة النطاق (WWAN)

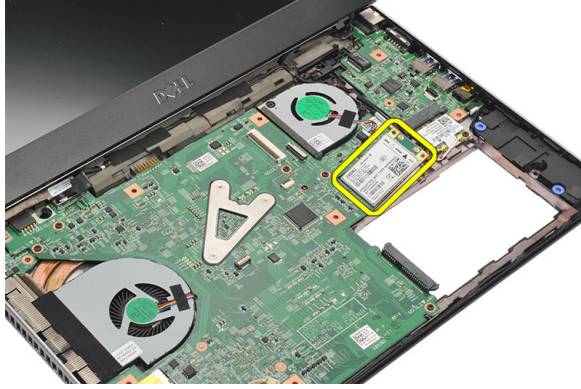
# 11

1. اتبع الإجراءات الواردة في قسم قبل العمل داخل الكمبيوتر.
2. قم بإزالة البطارية.
3. قم بإزالة غطاء القاعدة.
4. قم بإزالة لوحة المفاتيح.
5. قم بإزالة محرك الأقراص الثابتة.
6. قم بإزالة مسند راحة اليد.
7. قم بفصل كابلات الهوائي من بطاقة WWAN.



8. قم بإزالة المسمار اللولبي الذي يثبت بطاقة WWAN في لوحة النظام.





### تركيب الشبكة اللاسلكية واسعة النطاق (WWAN)

1. أدخل بطاقة WWAN بزاوية 45 درجة داخل الفتحة.
2. صل كبلات الهوائي بالموصلات الخاصة بها.
3. اربط المسمار بإحكام لتثبيت بطاقة WWAN في مكانها.
4. قم بتركيب مسند راحة اليد.
5. قم بتركيب محرك الأقراص الثابتة.
6. قم بتركيب لوحة المفاتيح.
7. قم بتركيب غطاء القاعدة.
8. قم بتركيب البطارية.
9. اتبع الإجراءات الواردة في قسم بعد العمل داخل الكمبيوتر.



## إزالة مجموعة الشاشة

1. اتبع الإجراءات الواردة في قسم قبل العمل داخل الكمبيوتر.
2. قم بإزالة البطارية.
3. قم بإزالة غطاء القاعدة.
4. قم بإزالة لوحة المفاتيح.
5. قم بإزالة محرك الأقراص الثابتة.
6. قم بإزالة مسند راحة اليد.
7. قم بإزالة المسامير من قاعدة الكمبيوتر المثبتة لمجموعة الشاشة.



8. اقلب الكمبيوتر. افصل كبلات WLAN و WWAN و حرر الكبلات من قناة التوجيه الموجودة في الهيكل المعدني للقاعدة السفلية.



9. افصل كبل الشاشة من الكمبيوتر وحرره من قناة التوجيه.



10. قم بإزالة المسامير المثبت للمفصلة اليمنى.



11. ارفع مجموعة الشاشة لأعلى برفق من قاعدة الكمبيوتر.



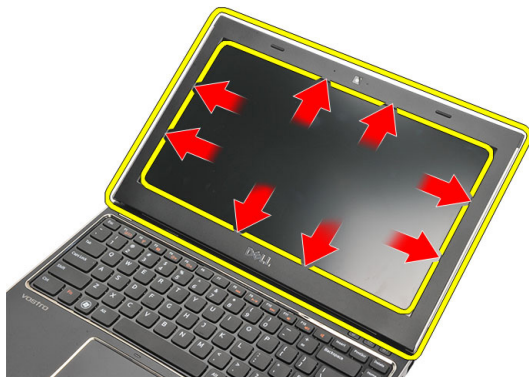
## تركيب مجموعة الشاشة

1. قم بحازاة مجموعة الشاشة مع قاعدة الكمبيوتر.
2. اربط المسمار المثبت للمفصلة اليمنى في مكانها.
3. اربط المسامير المثبتة لمجموعة الشاشة في الهيكل المعدني للقاعدة السفلية.
4. صل كبل الشاشة في الموصل الموجود في لوحة النظام.
5. قم بتوجيه كبلات WLAN و WWAN بطول قنوات التوجيه الخاصة بها وصلها بالوحدات الخاصة بها.
6. قم بتركيب مسند راحة اليد.
7. قم بتركيب محرك الأقراص الثابتة.
8. قم بتركيب لوحة المفاتيح.
9. قم بتركيب غطاء القاعدة.
10. قم بتركيب البطارية.
11. اتبع الإجراءات الواردة في قسم بعد العمل داخل الكمبيوتر.



## إزالة إطار الشاشة

1. اتبع الإجراءات الواردة في قسم قبل العمل داخل الكمبيوتر.
2. قم بإزالة البطارية.
3. ارفع إطار الشاشة من الداخل للخارج لتحريره من مجموعة الشاشة.



4. ارفع إطار الشاشة وقم بإزالته من مجموعة الشاشة.



## تركيب إطار الشاشة

1. قم بمحاذاة إطار الشاشة مع مجموعة الشاشة.
2. بداية من الركن الأعلى، اضغط على إطار الشاشة وتعامل بطول الإطار بالكامل حتى يستقر داخل مجموعة الشاشة.
3. قم بتركيب البطارية.
4. اتبع الإجراءات الواردة في قسم بعد العمل داخل الكمبيوتر.

## إزالة لوحة الشاشة

1. اتبع الإجراءات الواردة في قسم قبل العمل داخل الكمبيوتر.
2. قم بإزالة البطارية.
3. قم بإزالة غطاء القاعدة.
4. قم بإزالة لوحة المفاتيح.
5. قم بإزالة مسند راحة اليد.
6. قم بإزالة بطاقة شبكة الاتصال المحلية الاسلكية (WLAN).
7. قم بإزالة بطاقة شبكة الاتصال الاسلكية واسعة النطاق (WWAN).
8. قم بإزالة مجموعة الشاشة.
9. قم بإزالة إطار الشاشة.
10. قم بإزالة المسامير المثبتة للوحة الشاشة في مجموعة الشاشة.



11. قم بتدوير لوحة الشاشة فوق لوحة المفاتيح.



12. افصل الشريط اللاصق المثبت لوصلة إشارة التيار المنخفض التفاضلي (LVDS) في لوحة الشاشة.



13. افصل كبل LVSD من لوحة الشاشة.



14. قم بإزالة لوحة الشاشة من الكمبيوتر.





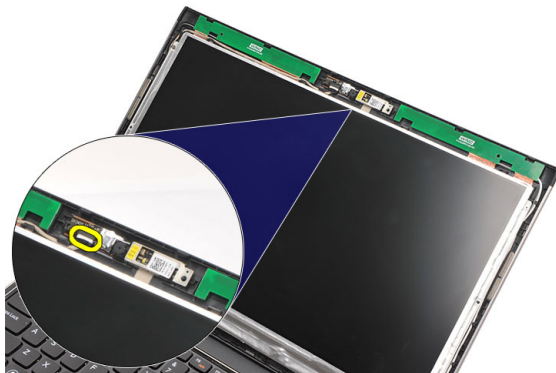
### تركيب لوحة الشاشة

1. صل كبل الشاشة بلوحة الشاشة واربط الشريط اللاصق لتثبيت الوصلة.
2. صل كبل إشارة التيار المنخفض التفاضلي (LVDS) بلوحة الشاشة.
3. أعد وضع الشريط اللاصق المثبت لوصلة LVDS في لوحة الشاشة.
4. قم بمحاذاة لوحة الشاشة في مكانها الأصلي في مجموعة الشاشة.
5. اربط المسامير الأربعة المثبتة لوحة الشاشة في غطاء الشاشة.
6. قم بتركيب إطار الشاشة.
7. قم بتركيب مجموعة الشاشة.
8. قم بتركيب بطاقة شبكة الاتصال الاسلكية واسعة النطاق (WWAN).
9. قم بتركيب بطاقة شبكة الاتصال الاسلكية محلية النطاق (WLAN).
10. قم بتركيب مسند راحة اليد.
11. قم بتركيب لوحة المفاتيح.
12. قم بتركيب غطاء القاعدة.
13. قم بتركيب البطارية.
14. اتبع الإجراءات الواردة في قسم بعد العمل داخل الكمبيوتر.

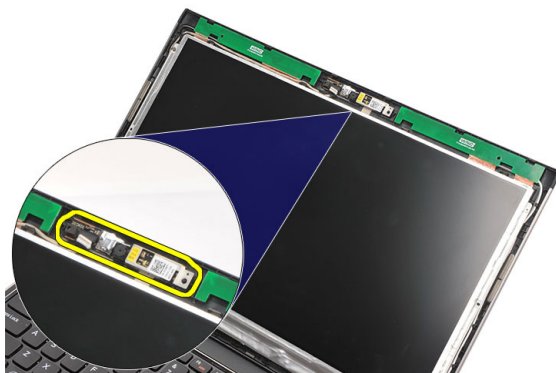


## إزالة الكاميرا

1. اتبع الإجراءات الواردة في قسم قبل العمل داخل الكمبيوتر.
2. قم بإزالة البطارية.
3. قم بإزالة إطار الشاشة.
4. افصل كبل الكاميرا من وحدة الكاميرا.



5. أخرج الكاميرا برفق من وحدة الكاميرا.



## تركيب الكاميرا

1. قم بمحاذاة الكاميرا في وحدة الكاميرا.
2. صل الشريط اللاصق لتثبيت الكاميرا في مكانها.
3. صل كبل الكاميرا بوحدة الكاميرا.
4. قم بتركيب إطار الشاشة.
5. قم بتركيب البطارية.
6. اتبع الإجراءات الواردة في قسم بعد العمل داخل الكمبيوتر.

## إزالة مفصلات الشاشة

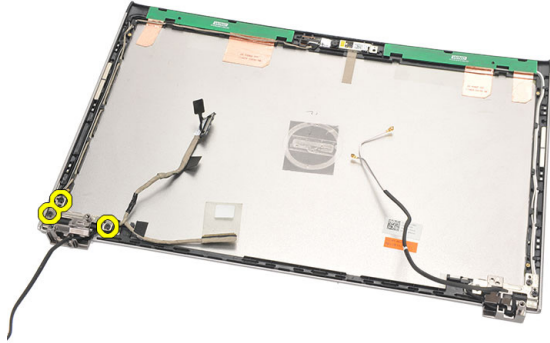
1. اتبع الإجراءات الواردة في قسم قبل العمل داخل الكمبيوتر.
2. قم بإزالة البطارية.
3. قم بإزالة غطاء القاعدة.
4. قم بإزالة لوحة المفاتيح.
5. قم بإزالة محرك الأقراص الثابتة.
6. قم بإزالة مسند راحة اليد.
7. قم بإزالة لوحة الشاشة.
8. قم بإزالة مجموعة الشاشة.
9. قم بإزالة إطار الشاشة.
10. قم بإزالة كبلات الهوائي اللاسلكي من مفصلات الشاشة اليسرى.



11. قم بإزالة كبل إشارة التيار المنخفض التفاضلي (LVDS) من مفصلة الشاشة اليسرى.



12. قم بإزالة المسامير المثبتة لمفصلة الشاشة اليسرى في الغطاء الخلفي للشاشة.



13. قم بإزالة مفصلة الشاشة اليسرى من الشاشة.



## ملاحظة:

الرجاء اتباع نفس الإجراء لإزالة مفصلة الشاشة اليمنى.

## تركيب مفصلات الشاشة

1. قم بحازاة مفصلة الشاشة في الموضع المناسب.
2. اربط المسامير المثبتة لمفصلة الشاشة اليسرى.
3. صل كبل إشارة التيار المنخفض التفاضلي (LVDS) والكبل اللاسلكي بمفصلة الشاشة اليسرى.
4. قم بتركيب إطار الشاشة.
5. قم بتركيب لوحة الشاشة.
6. قم بتركيب مجموعة الشاشة.
7. قم بتركيب مسند راحة اليد.
8. قم بتركيب محرك الأقراص الثابتة.
9. قم بتركيب لوحة المفاتيح.
10. قم بتركيب غطاء القاعدة.
11. قم بتركيب البطارية.
12. اتبع الإجراءات الواردة في قسم بعد العمل داخل الكمبيوتر.

## ملاحظة:

الرجاء اتباع نفس الإجراء لتثبيت مفصلة الشاشة اليمنى.





## إزالة المروحة الحرارية

1. اتبع الإجراءات الواردة في قسم قبل العمل داخل الكمبيوتر.
2. قم بإزالة البطارية.
3. قم بإزالة غطاء القاعدة.
4. قم بإزالة لوحة المفاتيح.
5. قم بإزالة محرك الأقراص الثابتة.
6. قم بإزالة مسند راحة اليد.
7. افصل كبل المروحة الحرارية من لوحة الإدخال/الإخراج.



8. قم بإزالة المسامير المثبتة للمروحة الحرارية في الكمبيوتر.



9. ارفع المروحة الحرارية و قم بإزالتها من الكمبيوتر.

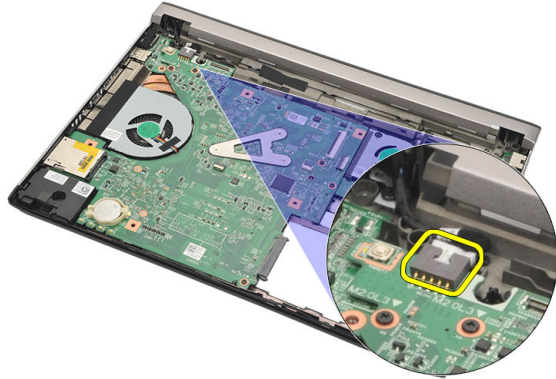


## تركيب المروحة الحرارية

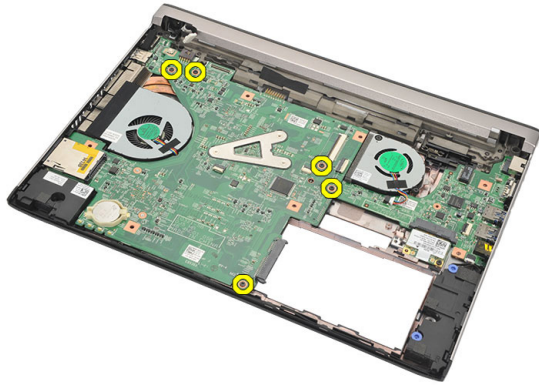
1. أدخل المروحة الحرارية إلى داخل الفتحة.
2. اربط المسامير المثبتة للمروحة الحرارية.
3. قم بتركيب مسند راحة اليد.
4. قم بتركيب محرك الأقراص الثابتة.
5. قم بتركيب لوحة المفاتيح.
6. قم بتركيب غطاء القاعدة.
7. قم بتركيب البطارية.
8. اتبع الإجراءات الواردة في قسم بعد العمل داخل الكمبيوتر.

## إزالة لوحة النظام

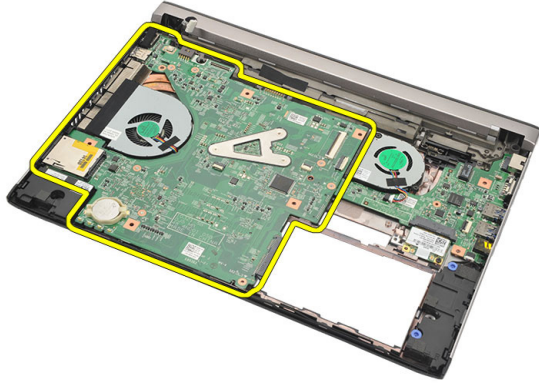
1. اتبع الإجراءات الواردة في قسم قبل العمل داخل الكمبيوتر.
2. قم بإزالة البطارية.
3. قم بإزالة بطاقة وحدة هوية المشترك (SIM).
4. قم بإزالة بطاقة (Secure Digital (SD).
5. قم بإزالة غطاء القاعدة.
6. قم بإزالة لوحة المفاتيح.
7. قم بإزالة محرك الأقراص الثابتة.
8. قم بإزالة الذاكرة.
9. قم بإزالة مسند راحة اليد.
10. قم بإزالة بطاقة شبكة الاتصال اللاسلكية واسعة النطاق (WWAN).
11. قم بإزالة بطاقة شبكة الاتصال المحلية اللاسلكية (WLAN).
12. قم بإزالة مجموعة الشاشة.
13. افصل كبل DC-in من لوحة النظام.



14. قم بفك المسامير المثبتة للوحة النظام في الكمبيوتر.



15. ارفع لوحة النظام لأعلى وقم بإزالتها من الهيكل.



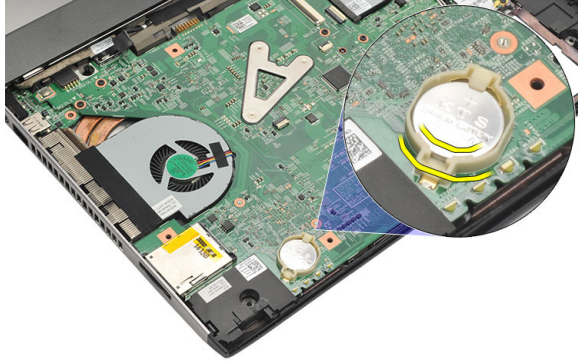
## تركيب لوحة النظام

1. قم بتوصيل كبل DC-In بلوحة النظام.
2. أدخل لوحة النظام إلى داخل الفتحة.
3. قم بإعادة وضع المسامير لإحكام تثبيت لوحة النظام بالهيكل.
4. قم بتركيب مجموعة الشاشة.
5. قم بتركيب بطاقة شبكة الاتصال الاسلكية واسعة النطاق (WWAN).
6. قم بتركيب بطاقة شبكة الاتصال الاسلكية محلية النطاق (WLAN).
7. قم بتركيب مسند راحة اليد.
8. قم بتركيب الذاكرة.
9. قم بتركيب محرك الأقراص الثابتة.
10. قم بتركيب لوحة المفاتيح.
11. قم بتركيب غطاء القاعدة.
12. قم بتركيب بطاقة Secure Digital (SD).
13. قم بتركيب بطاقة وحدة هوية المشترك (SIM).
14. قم بتركيب البطارية.
15. اتبع الإجراءات الواردة في قسم بعد العمل داخل الكمبيوتر.

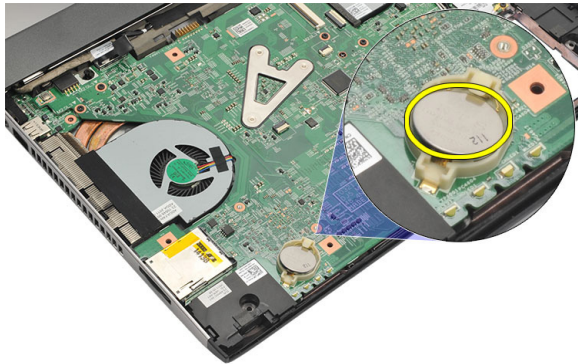


## إزالة البطارية الخلية المصغرة

1. اتبع الإجراءات الواردة في قسم قبل العمل داخل الكمبيوتر.
2. قم بإزالة البطارية.
3. قم بإزالة غطاء القاعدة.
4. قم بإزالة لوحة المفاتيح.
5. قم بإزالة محرك الأقراص الثابتة.
6. قم بإزالة مسند راحة اليد.
7. استخدم مخطاط بلاستيكي لرفع البطارية الخلية المصغرة.



8. قم بإزالة البطارية الخلية المصغرة من الكمبيوتر.



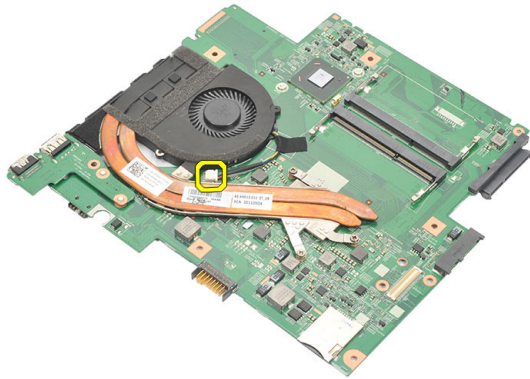
## تركيب البطارية الخلووية المصغرة

1. أدخل البطارية الخلووية المصغرة بالعلبة الخاصة بها.
2. قم بتركيب مسند راحة اليد.
3. قم بتركيب محرك الأقراص الثابتة.
4. قم بتركيب لوحة المفاتيح.
5. قم بتركيب غطاء القاعدة.
6. قم بتركيب البطارية.
7. اتبع الإجراءات الواردة في قسم بعد العمل داخل الكمبيوتر.

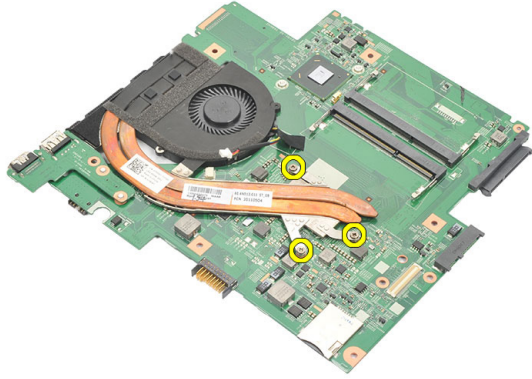


## إزالة المشتت الحراري

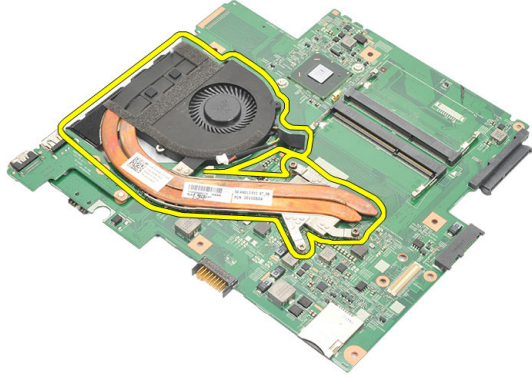
1. اتبع الإجراءات الواردة في قسم قبل العمل داخل الكمبيوتر.
2. قم بإزالة البطارية.
3. قم بإزالة بطاقة وحدة هوية المشترك (SIM).
4. قم بإزالة بطاقة (Secure Digital (SD).
5. قم بإزالة غطاء القاعدة.
6. قم بإزالة لوحة المفاتيح.
7. قم بإزالة محرك الأقراص الثابتة.
8. قم بإزالة الذاكرة.
9. قم بإزالة مسند راحة اليد.
10. قم بإزالة بطاقة شبكة الاتصال اللاسلكية واسعة النطاق (WWAN).
11. قم بإزالة بطاقة شبكة الاتصال المحلية اللاسلكية (WLAN).
12. قم بإزالة مجموعة الشاشة.
13. قم بإزالة لوحة النظام.
14. افصل كبل المشتت الحراري من لوحة النظام.



15. فك المسامير المثبتة للمشتت الحراري في لوحة النظام.



16. ارفع المشنتت الحراري من لوحة النظام وقم بإزالته.

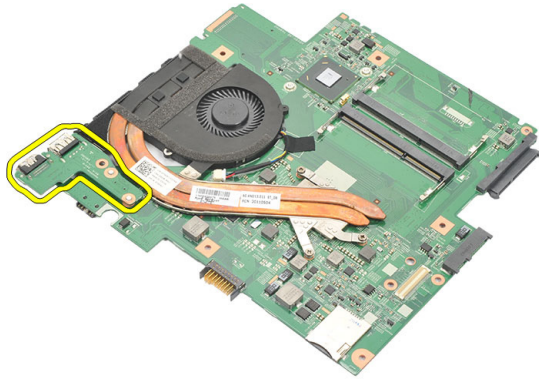


## تركيب المشتت الحراري

1. أدخل المشتت الحراري داخل التجويف الخاص بها.
2. اربط مسامير التثبيت لتثبيت المشتت الحراري في مكانه.
3. صل كبل المروحة في لوحة النظام.
4. قم بتركيب لوحة النظام.
5. قم بتركيب مجموعة الشاشة.
6. قم بتركيب بطاقة شبكة الاتصال الاسلكية واسعة النطاق (WWAN).
7. قم بتركيب بطاقة شبكة الاتصال الاسلكية محلية النطاق (WLAN).
8. قم بتركيب مسند راحة اليد.
9. قم بتركيب الذاكرة.
10. قم بتركيب محرك الأقراص الثابتة.
11. قم بتركيب لوحة المفاتيح.
12. قم بتركيب غطاء القاعدة.
13. قم بتركيب بطاقة Secure Digital (SD).
14. قم بتركيب بطاقة وحدة هوية المشترك (SIM).
15. قم بتركيب البطارية.
16. اتبع الإجراءات الواردة في قسم بعد العمل داخل الكمبيوتر.



1. اتبع الإجراءات الواردة في قسم قبل العمل داخل الكمبيوتر.
2. قم بإزالة البطارية.
3. قم بإزالة بطاقة وحدة هوية المشترك (SIM).
4. قم بإزالة بطاقة (Secure Digital (SD).
5. قم بإزالة غطاء القاعدة.
6. قم بإزالة لوحة المفاتيح.
7. قم بإزالة محرك الأقراص الثابتة.
8. قم بإزالة الذاكرة.
9. قم بإزالة مسند راحة اليد.
10. قم بإزالة بطاقة شبكة الاتصال اللاسلكية واسعة النطاق (WWAN).
11. قم بإزالة شبكة الاتصال المحلية اللاسلكية (WLAN).
12. قم بإزالة مجموعة الشاشة.
13. قم بإزالة لوحة النظام.
14. قم بإزالة لوحة وصلة الوسائط المتعددة عالية الوضوح (HDMI) من الهيكل المعدني.

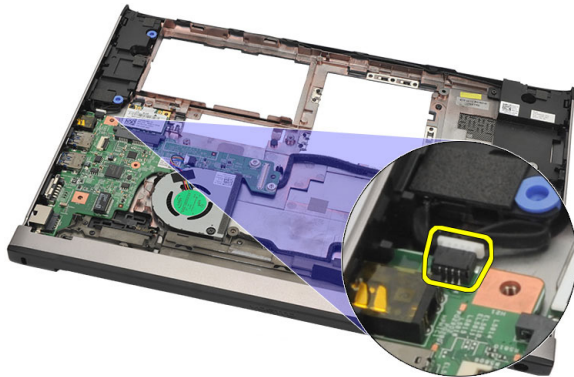


## تركيب لوحة وصلة الوسائط المتعددة عالية الوضوح (HDMI)

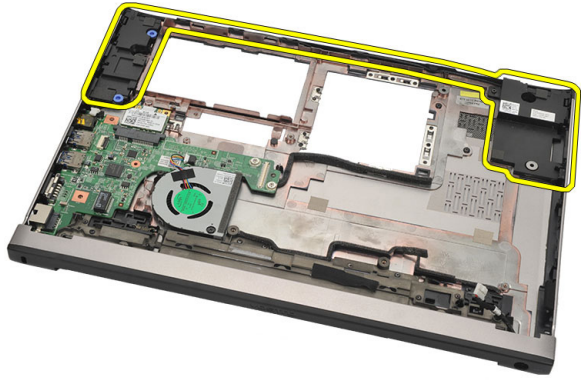
1. أعد وضع لوحة HDMI في التجويف الخاص بها.
2. قم بتركيب لوحة النظام.
3. قم بتركيب مجموعة الشاشة.
4. قم بتركيب بطاقة شبكة الاتصال الاسلكية واسعة النطاق (WWAN).
5. قم بتركيب بطاقة شبكة الاتصال الاسلكية محلية النطاق (WLAN).
6. قم بتركيب مسند راحة اليد.
7. قم بتركيب الذاكرة.
8. قم بتركيب محرك الأقراص الثابتة.
9. قم بتركيب لوحة المفاتيح.
10. قم بتركيب غطاء القاعدة.
11. قم بتركيب بطاقة Secure Digital (SD).
12. قم بتركيب بطاقة وحدة هوية المشترك (SIM).
13. قم بتركيب البطارية.
14. اتبع الإجراءات الواردة في قسم بعد العمل داخل الكمبيوتر.

## إزالة مكبرات الصوت

1. اتبع الإجراءات الواردة في قسم قبل العمل داخل الكمبيوتر.
2. قم بإزالة البطارية.
3. قم بإزالة بطاقة وحدة هوية المشترك (SIM).
4. قم بإزالة بطاقة (Secure Digital (SD).
5. قم بإزالة غطاء القاعدة.
6. قم بإزالة لوحة المفاتيح.
7. قم بإزالة محرك الأقراص الثابتة.
8. قم بإزالة الذاكرة.
9. قم بإزالة مسند راحة اليد.
10. قم بإزالة بطاقة شبكة الاتصال اللاسلكية واسعة النطاق (WWAN).
11. قم بإزالة بطاقة شبكة الاتصال المحلية اللاسلكية (WLAN).
12. قم بإزالة مجموعة الشاشة.
13. قم بإزالة لوحة النظام.
14. افصل كبل مكبر الصوت من موصل لوحة I/O (الإدخال/الإخراج).



15. أخرج كبل مكبر الصوت من الحامل الخاص به و قم بإزالة مكبرات الصوت من الكمبيوتر.



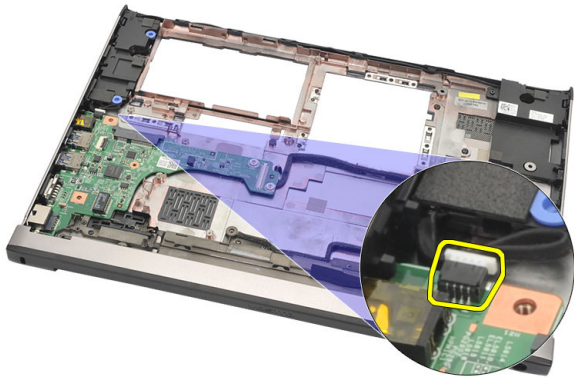
### تركيب مكبرات الصوت

1. أعد وضع مكبرات الصوت في وضعها الأصلي.
2. أدخل كبل مكبر الصوت داخل المزليج لتثبيت مكبرات الصوت في مكانها.
3. قم بتركيب لوحة النظام.
4. قم بتركيب مجموعة الشاشة.
5. قم بتركيب بطاقة شبكة الاتصال الاسلكية واسعة النطاق (WWAN).
6. قم بتركيب بطاقة شبكة الاتصال الاسلكية محلية النطاق (WLAN).
7. قم بتركيب مسند راحة اليد.
8. قم بتركيب الذاكرة.
9. قم بتركيب محرك الأقراص الثابتة.
10. قم بتركيب لوحة المفاتيح.
11. قم بتركيب غطاء القاعدة.
12. قم بتركيب بطاقة Secure Digital (SD).
13. قم بتركيب بطاقة وحدة هوية المشترك (SIM).
14. قم بتركيب البطارية.
15. اتبع الإجراءات الواردة في قسم بعد العمل داخل الكمبيوتر.

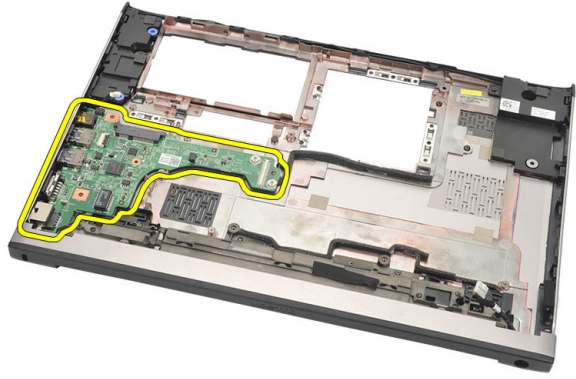


## إزالة لوحة الإدخال/الإخراج (I/O)

1. اتبع الإجراءات الواردة في قسم قبل العمل داخل الكمبيوتر.
2. قم بإزالة البطارية.
3. قم بإزالة بطاقة وحدة هوية المشترك (SIM).
4. قم بإزالة بطاقة (Secure Digital (SD).
5. قم بإزالة غطاء القاعدة.
6. قم بإزالة لوحة المفاتيح.
7. قم بإزالة محرك الأقراص الثابتة.
8. قم بإزالة الذاكرة.
9. قم بإزالة مسند راحة اليد.
10. قم بإزالة بطاقة شبكة الاتصال المحلية اللاسلكية (WLAN).
11. قم بإزالة بطاقة شبكة الاتصال اللاسلكية واسعة النطاق (WWAN).
12. قم بإزالة المشتت الحراري.
13. قم بإزالة مجموعة الشاشة.
14. قم بإزالة لوحة النظام.
15. افصل كبل مكبر الصوت من موصل لوحة I/O (الإدخال/الإخراج).



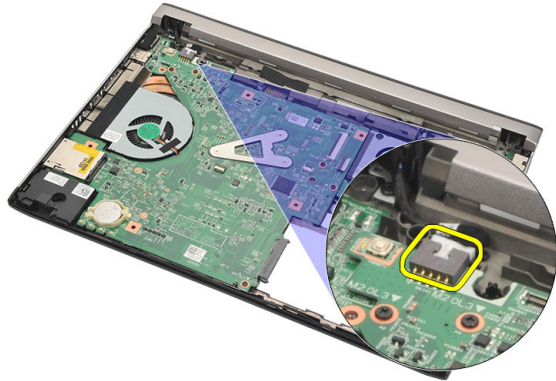
16. قم بإزالة لوحة I/O من الهيكل المعدني.



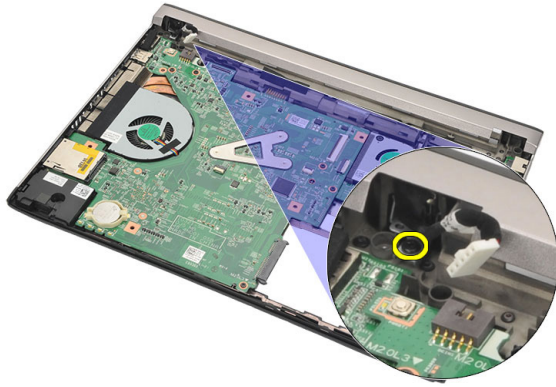
### تركيب لوحة الإدخال/الإخراج (I/O)

1. أدخل لوحة الإدخال/الإخراج (I/O) إلى داخل الفتحة.
2. صل كبل مكبر الصوت بلوحة I/O (الإدخال/الإخراج).
3. قم بتركيب لوحة النظام.
4. قم بتركيب مجموعة الشاشة.
5. قم بتركيب المشتت الحراري.
6. قم بتركيب بطاقة شبكة الاتصال الاسلكية واسعة النطاق (WWAN).
7. قم بتركيب بطاقة شبكة الاتصال الاسلكية محلية النطاق (WLAN).
8. قم بتركيب مسند راحة اليد.
9. قم بتركيب الذاكرة.
10. قم بتركيب محرك الأقراص الثابتة.
11. قم بتركيب لوحة المفاتيح.
12. قم بتركيب غطاء القاعدة.
13. قم بتركيب بطاقة Secure Digital (SD).
14. قم بتركيب بطاقة وحدة هوية المشترك (SIM).
15. قم بتركيب البطارية.
16. اتبع الإجراءات الواردة في قسم بعد العمل داخل الكمبيوتر.

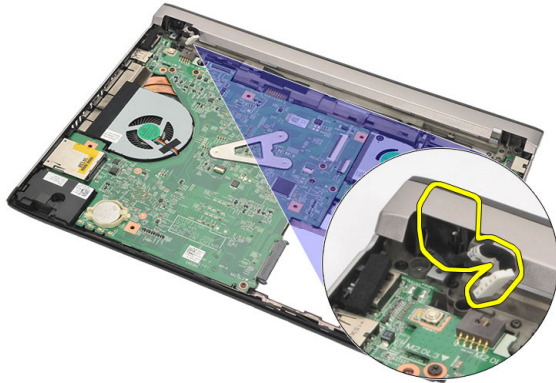
1. اتبع الإجراءات الواردة في قسم قبل العمل داخل الكمبيوتر.
2. قم بإزالة البطارية.
3. قم بإزالة بطاقة وحدة هوية المشترك (SIM).
4. قم بإزالة بطاقة (Secure Digital (SD).
5. قم بإزالة غطاء القاعدة.
6. قم بإزالة لوحة المفاتيح.
7. قم بإزالة محرك الأقراص الثابتة.
8. قم بإزالة الذاكرة.
9. قم بإزالة مسند راحة اليد.
10. قم بإزالة بطاقة شبكة الاتصال اللاسلكية واسعة النطاق (WWAN).
11. قم بإزالة بطاقة شبكة الاتصال المحلية اللاسلكية (WLAN).
12. قم بإزالة مجموعة الشاشة.
13. افصل كبل DC-in من لوحة النظام.



14. قم بإزالة المسمار المثبت لمنفذ DC-in.



15. ارفع منفذ DC-in وقم بإزالته من القاعدة السفلية.



## تركيب منفذ DC-in

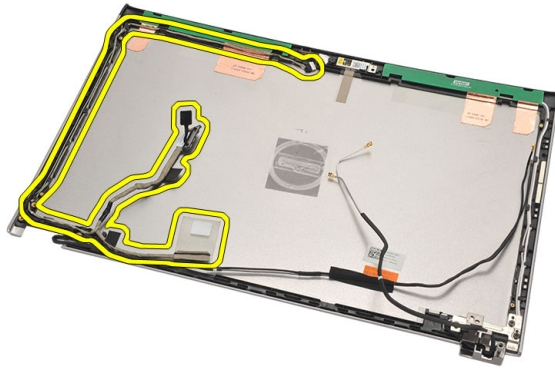
1. أعد وضع موصل DC-In في التجويف الخاص به.
2. اربط المسمار الوحيد بإحكام لتثبيت منفذ DC-in في مكانه.
3. قم بتوصيل كبل DC-In بلوحة النظام.
4. قم بتركيب مجموعة الشاشة.
5. قم بتركيب بطاقة شبكة الاتصال الاسلكية واسعة النطاق (WWAN).
6. قم بتركيب بطاقة شبكة الاتصال الاسلكية محلية النطاق (WLAN).
7. قم بتركيب مسند راحة اليد.
8. قم بتركيب الذاكرة.
9. قم بتركيب محرك الأقراص الثابتة.
10. قم بتركيب لوحة المفاتيح.
11. قم بتركيب غطاء القاعدة.
12. قم بتركيب بطاقة Secure Digital (SD).
13. قم بتركيب بطاقة وحدة هوية المشترك (SIM).
14. قم بتركيب البطارية.
15. اتبع الإجراءات الواردة في قسم بعد العمل داخل الكمبيوتر.



1. اتبع الإجراءات الواردة في قسم قبل العمل داخل الكمبيوتر.
2. قم بإزالة البطارية.
3. قم بإزالة غطاء القاعدة.
4. قم بإزالة لوحة المفاتيح.
5. قم بإزالة محرك الأقراص الثابتة.
6. قم بإزالة مسند راحة اليد.
7. قم بإزالة لوحة الشاشة.
8. قم بإزالة مجموعة الشاشة.
9. قم بإزالة مقفلة الشاشة.
10. افصل كبل إشارة التيار المنخفض التفاضلي (LVDS) من وحدة الكاميرا.



11. أخرج كبل LVDS من الحامل الخاص به و قم بإزالة من الغطاء العلوي للشاشة.



### تركيب كبل إشارة التيار المنخفض التفاضلي (LVDS)

1. قم بتوجيه كبلات LVDS داخل الحامل الخاص بها في الغطاء العلوي للشاشة.
2. صل كبل LVDS بوحدة الكاميرا.
3. قم بتركيب مفصلة الشاشة.
4. قم بتركيب مجموعة الشاشة.
5. قم بتركيب لوحة الشاشة.
6. قم بتركيب مسند راحة اليد.
7. قم بتركيب محرك الأقراص الثابتة.
8. قم بتركيب لوحة المفاتيح.
9. قم بتركيب غطاء القاعدة.
10. قم بتركيب البطارية.
11. اتبع الإجراءات الواردة في قسم بعد العمل داخل الكمبيوتر.



## نظرة عامة على إعداد النظام

يتيح لك إعداد النظام:

- تغيير معلومات تهيئة النظام بعد أن تقوم بإضافة أي أجهزة في الكمبيوتر الخاص بك أو تغييرها أو إزالتها.
- ضبط أو تغيير أي من الخيارات القابلة للتحديد من قبل المستخدم مثل كلمة المرور الخاصة بالمستخدم.
- قراءة حجم الذاكرة الحالي أو ضبط نوع محرك الأقراص الثابتة المثبت.

قبل استخدام برنامج System Setup (إعداد النظام)، يُوصى بتدوين معلومات شاشة System Setup (إعداد النظام) للرجوع إليها مستقبلاً.

تنبيه:



ما لم تكن مستخدماً متمكناً للكمبيوتر، لا تقم بتغيير الإعدادات الخاصة بهذا البرنامج. بعض التغييرات يمكن أن تؤدي إلى تشغيل الكمبيوتر بطريقة غير صحيحة.

## الدخول إلى برنامج إعداد النظام

1. قم بتشغيل (أو إعادة تشغيل) الكمبيوتر الخاص بك.
2. عند ظهور شعار DELL الأزرق، يجب عليك مراقبة مُحث F2 الذي سيظهر.
3. بمجرد ظهور مُحث F2، اضغط على <F2> على الفور.

ملاحظة:



- يشير مُحث F2 إلى أن لوحة المفاتيح قد تمت تهيئتها. يمكن أن يظهر هذا المُحث بسرعة كبيرة، لذا، يجب عليك مراقبته، ثم اضغط على <F2>. في حالة الضغط على <F2> قبل المطالبة بذلك، فستفقد ضغطة المفتاح هذا.
4. إذا أطلت الانتظار حتى يظهر شعار نظام التشغيل، فتابع الانتظار حتى ترى سطح مكتب Microsoft Windows، ثم أوقف تشغيل الكمبيوتر وحاول من جديد.

## شاشات إعداد النظام

القائمة — تظهر في الجزء العلوي من إطار إعداد النظام يوفر هذا الحقل قائمة للوصول إلى خيارات إعداد النظام. اضغط على المفاتيح < سهم لليسار > و < سهم لليمين > للانتقال. وبينما يتم تمييز الخيار القائمة تسرد قائمة الخيارات التي تحدد الأجهزة المتصلة بالكمبيوتر.

قائمة الخيارات — تظهر على الجانب الأيسر من إطار إعداد  
 حقل الخيارات — يظهر على الجانب الأيمن من قائمة الخيارات  
 تعليمات — تظهر في الجانب الأيمن من إطار إعداد النظام وتتضمن

النظام. يسرد الحقل الميزات التي تحدد تكوين الكمبيوتر، بما في ذلك الأجهزة المثبتة، وتوفير التيار، وميزات الأمان قم بالتمرير لأعلى ولأسفل داخل القائمة باستخدام مفاتيح الأسهم لأعلى ولأسفل. بينما يتم تمييز الخيار، يعرض حقل الخيارات الإعدادات الحالية والمتاحة للخيار.

ويحتوي على معلومات حول كل خيار يتم سرده في قائمة الخيارات. في هذا الحقل، يمكنك عرض معلومات حول الكمبيوتر وإجراء تغييرات في الإعدادات الحالية. اضغط على < Enter > لإجراء تغييرات في الإعدادات الحالية. اضغط على < ESC > للرجوع إلى قائمة الخيارات.

#### ملاحظة:

لا تعد كل الإعدادات الموضحة في "حقل الخيارات" قابلة للتغيير.

**وظائف المفاتيح** — تظهر أسفل حقل الخيارات وتسرد المفاتيح ووظائفها داخل حقل إعداد النظام النشط.

اضغط على المفاتيح التالية للتنقل خلال شاشات System Setup (إعداد النظام):

الإجراء	ضغطة المفتاح
يعرض معلومات حول أي عنصر محدد في System Setup (إعداد النظام).	< F2 >
يخرج من العرض الحالي أو ينقل العرض الحالي إلى الصفحة <b>Exit (إنهاء)</b> في System Setup (إعداد النظام).	< Esc >
حدد أحد العناصر لعرضه.	> السهم لأعلى < أو > السهم لأسفل <
حدد إحدى القوائم لعرضها.	> السهم الأيسر < أو > السهم الأيمن <
يقوم بتغيير قيمة العنصر الحالي.	- أو +
يحدد القائمة الفرعية أو يقوم بتنفيذ الأمر.	< Enter >
تحميل الإعداد الافتراضي.	< F9 >
يقوم بحفظ التهيئة الحالية ويخرج من System Setup (إعداد النظام).	< F10 >

### خيارات قائمة إعداد النظام

#### الأساسي

تسرد علامة التبويب الرئيسية ميزات الأجهزة الرئيسية للكمبيوتر. يوضح الجدول التالي وظيفة كل قسم.

معلومات النظام	تعرض رقم موديل الكمبيوتر.
وقت النظام	يقوم بإعادة تعيين الوقت الموجود في التقويم الداخلي للكمبيوتر.
تاريخ النظام	يقوم بإعادة تعيين التاريخ الموجود في التقويم الداخلي للكمبيوتر.
إصدار نظام الإدخال والإخراج الأساسي (BIOS)	تعرض إصدار BIOS.
اسم المنتج	تعرض اسم المنتج ورقم الموديل.
رمز الخدمة	يعرض رمز الخدمة الخاص بالكمبيوتر.
رمز الأصل	يعرض رمز الأصل الخاص بالكمبيوتر (في حالة توفره).

### معلومات المعالج

نوع وحدة المعالجة المركزية	يعرض نوع المعالج.
سرعة وحدة المعالجة المركزية	تعرض سرعة المعالج.
معرف وحدة المعالجة المركزية	تعرض معرف المعالج.
سعة ذاكرة التخزين المؤقت لـ L1	يعرض حجم ذاكرة التخزين المؤقتة للمعالج L1.
سعة ذاكرة التخزين المؤقت لـ L2	يعرض حجم ذاكرة التخزين المؤقتة للمعالج L2.
سعة ذاكرة التخزين المؤقت لـ L3	يعرض حجم ذاكرة التخزين المؤقتة للمعالج L3.

### معلومات الذاكرة

الذاكرة الممتدة	تعرض الذاكرة المثبتة في الكمبيوتر.
ذاكرة النظام	تعرض الذاكرة المدمجة في الكمبيوتر.
سرعة الذاكرة	تعرض سرعة الذاكرة.

### معلومات الجهاز

محرك الأقراص الثابتة المثبت	تعرض رقم موديل وسعة محرك الأقراص الثابتة.
نوع مهايئ التيار المتردد	تعرض نوع مهايئ التيار المتردد.

### الإعدادات المتقدمة

تتيح لك علامة التبويب "خيارات متقدمة" إمكانية تعيين وظائف عديدة تؤثر على مستوى أداء الكمبيوتر. يوضح الجدول التالي وظيفة كل قسم والقيمة الافتراضية الخاصة به.

Intel SpeedStep	تقوم بتمكين أو تعطيل ميزة Intel	الحالة الافتراضية: ممكنة
SpeedStep		

المحاكاة الافتراضية	التقنية الظاهرية لـ التقنية الظاهرية لـ الحالة الافتراضية: ممكنة Intel.
NIC متكامل	تقوم بتمكين أو تعطيل مصدر الإمداد بالطاقة إلى بطاقة الشبكة المستخدمة. الحالة الافتراضية: ممكنة
محاكاة USB	يقوم بتمكين أو تعطيل ميزة محاكاة USB الحالة الافتراضية: ممكنة
USB Powershare	يقوم بتمكين أو تعطيل ميزة USB powershare الحالة الافتراضية: ممكنة
دعم تنبيه USB	يتيح لأجهزة USB إمكانية تنبيه الكمبيوتر من وضع الاستعداد. يتم تمكين هذه الميزة فقط عند توصيل مهائئ التيار المتردد فقط. الحالة الافتراضية: معطلة
تشغيل SATA	يقوم بتغيير وضع وحدة تحكم SATA إما ATA أو AHCI. الحالة الافتراضية: AHCI
تحذيرات المهائئ	تقوم بتمكين أو تعطيل تحذيرات المهائئ. الحالة الافتراضية: ممكنة
سلوك مفتاح الوظيفة	يحدد سلوك مفتاح الوظيفة <Fn>. الحالة الافتراضية: مفتاح الوظيفة
سلوك الشاحن	يحدد ما إذا كانت بطارية الكمبيوتر سيتم شحنها عند توصيلها بمصدر تيار متردد. الحالة الافتراضية: ممكنة
أجهزة متنوعة	تتيح لك هذه الحقول إمكانية تمكين أو تعطيل العديد من الأجهزة المثبتة على القاعدة مثل منافذ USB، والميكروفون، والكاميرا، وقارئ بطاقة الوسائط، وقارئ بصمة الأصابع، وتعطيل التمهيد (الافتراضي: معطل).

## الأمان

تعرض علامة التويب Security (الأمان) حالة الأمان وتسمح لك بإدارة ميزات الأمان المتوفرة بالكمبيوتر.

يعرض هذا الحقل رمز خدمة النظام. إذا لم يكن رمز الخدمة معيّنًا بالفعل، فيمكن استخدام هذا الحقل لإدخاله.

تعيين رمز الخدمة

يتيح لك إمكانية تغيير أو حذف كلمة مرور المسؤول.

ضبط كلمة مرور المشرف

تتيح لك تحديد كلمة مرور النظام أو تغييرها أو حذفها	تعيين كلمة مرور النظام
تتيح لك إمكانية تعيين كلمة مرور على محرك القرص الثابت الداخلي بالكمبيوتر (HDD).	تعيين كلمة مرور HDD
التمكين أو تعطيل لتعيين كلمة المرور عند التمهيد.	كلمة مرور عند التمهيد
يتيح لك إمكانية تجاوز كلمة مرور النظام وأوامر كلمة مرور HDD الداخلية أثناء إعادة تشغيل/استئناف النظام من حالة الإسبات.	تجاوز كلمة المرور
تقوم بتمكين أو تعطيل ميزة Computrace في الكمبيوتر.	Computrace

### التمهيد

تتيح لك علامة التبويب Boot (تمهيد) إمكانية تغيير تسلسل التمهيد.	
يحدد "ترتيب أولوية التمهيد" ترتيب الأجهزة المختلفة التي سيقوم الكمبيوتر بالتمهيد خلالها عند بدء التشغيل.	
يحدد محرك الأقراص الصغيرة الذي يمكن للكمبيوتر التمهيد من خلاله.	محرك الأقراص الصغيرة
يحدد محرك الأقراص الثابتة الذي يمكن للكمبيوتر التمهيد من خلاله.	محركات الأقراص الثابتة
يحدد جهاز تخزين USB الذي يمكن للكمبيوتر التمهيد من خلاله.	جهاز تخزين USB
يحدد محرك أقراص CD/DVD الذي يمكن للكمبيوتر التمهيد من خلاله.	محركات أقراص CD/DVD ROM
يحدد جهاز الشبكة الذي يمكن للكمبيوتر التمهيد من خلاله.	الشبكة

### إنهاء


يسمح لك هذا القسم بحفظ الإعدادات الافتراضية وتجاهلها وتحميلها قبل الخروج من System Setup (إعداد النظام).



## مصابيح حالة الجهاز

- ⏻ يضيء عندما تقوم بتشغيل الكمبيوتر ، ويومض عندما يكون الكمبيوتر في أحد أوضاع إدارة الطاقة.
- 🔋 يضيء عندما يقوم الكمبيوتر اللوحي بقراءة البيانات أو كتابتها.
- 🔋 يضيء هذا المصباح بشكل متصل أو يومض للإشارة إلى حالة شحن البطارية.
- 🔌 يضيء عند تمكين الاتصال اللاسلكي بالشبكة.

## حالة LED

ملاحظة: 

توجد أربع مصابيح LED في مقدمة النظام.

إذا كان الكمبيوتر متصلاً بأخذ تيار كهربائي، فسيعمل مصباح البطارية كالتالي:

**LED** مصباح LED للتيار بالحافة الأمامية (مصدر التيار: الكل، شحن البطارية: 0-100%)

الإسبات مطفاً

الاستعداد أبيض ناصع

مضاء أبيض ثابت

**LED** مصباح LED لشحن البطارية بالحافة الأمامية (مصدر التيار: مهابئ التيار المتردد بـ Dell، شحن البطارية: >= مشحون بالكامل)

الإسبات مطفاً

الاستعداد مطفاً

مضاء مطفاً

**LED** مصباح LED لشحن البطارية بالحافة الأمامية (مصدر التيار: مهابئ التيار المتردد بـ Dell، شحن البطارية: <= مشحون بالكامل)

الإسبات أبيض ثابت

	الاستعداد	أبيض ثابت
	مضاء	أبيض ثابت
LED	مصباح LED لشحن البطارية بالحافة الأمامية (مصدر التيار: البطارية، شحن البطارية: <= شحن بنسبة 10%)	
	الإصابات	مطفاً
	الاستعداد	ضوء كهربائي ثابت
	مضاء	ضوء كهربائي ثابت
LED	مصباح LED لشحن البطارية بالحافة الأمامية (مصدر التيار: البطارية، شحن البطارية: <= شحن بنسبة 10%)	
	الإصابات	مطفاً
	الاستعداد	ضوء كهربائي ثابت
	مضاء	ضوء كهربائي ثابت
LED	مصباح LED لمحرك الأقراص الثابتة (HDD)	
	الإصابات	مطفاً
	الاستعداد	مطفاً
	مضاء	الإضاءة باللون الأبيض عندما يكون نشط
LED	مصباح LED للاتصال اللاسلكي	
	الإصابات	مطفاً
	الاستعداد	مطفاً
	مضاء	أبيض ثابت عندما يكون الاتصال اللاسلكي قيد التشغيل
LED	مصباح LED للكاميرا (مصادر التيار: جميع المصادر; شحن البطارية: 0-100 % الشحن)	
	الإصابات	مطفاً
	الاستعداد	مطفاً
	مضاء	أبيض ثابت عند دفع البيانات

### أكواد الإشارة الصوتية التشخيصية

يمكن أن يُصدر الكمبيوتر سلسلة من أكواد الإشارة الصوتية أثناء بدء التشغيل في حالة عدم ظهور الأخطاء أو المشكلات على الشاشة. وتقوم هذه السلسلة من الإشارات الصوتية، والتي يُطلق عليها اسم



أكواد الإشارة الصوتية، بتحديد مشكلات عديدة. وتصل مدة التأخير بين كل إشارة وأخرى إلى 300 مل/ث، ويصل التأخير بين كل مجموعة من الإشارات إلى 3 ثوان، ويستمر صدور الإشارة الصوتية لمدة 300 مل/ث. وبعد كل إشارة صوتية وكل مجموعة من الإشارات الصوتية، ينبغي أن يكتشف BIOS ما إذا كان المستخدم يضغط على زر التشغيل. فإذا كان الأمر كذلك، فسيخرج BIOS من الحلقة ويقوم بتنفيذ عملية إيقاف التشغيل العادية، ونظام التشغيل.

الكود	1
السبب	المجموع الاختبار لـ BIOS ROM قيد التشغيل أو به عطل
خطوات استكشاف المشكلات وإصلاحها	عطل في لوحة النظام، يغطي تلف BIOS أو عطل ROM

الكود	2
السبب	لم يتم اكتشاف ذاكرة RAM
خطوات استكشاف المشكلات وإصلاحها	لم يتم اكتشاف وجود ذاكرة

الكود	3
السبب	خطأ في مجموعة الشرائح (شريحة الوصلة الشمالية والجنوبية، DMA/IMR/عطل زمني)، عطل في اختبار ساعة الفترة الزمنية من اليوم , عطل في Gate A20، عطل في شريحة الإدخال/الإخراج الفائقة عطل في اختبار وحدة تحكم لوحة المفاتيح
خطوات استكشاف المشكلات وإصلاحها	عطل في لوحة النظام

الكود	4
السبب	عطل في القراءة/الكتابة لذاكرة الوصول العشوائي RAM
خطوات استكشاف المشكلات وإصلاحها	عطل في الذاكرة

الكود	5
السبب	عطل في تيار الساعة الفعلي
خطوات استكشاف المشكلات وإصلاحها	عطل في بطارية CMOS

الكود	6
السبب	عطل في اختبار BIOS الخاص بالفيديو
خطوات استكشاف المشكلات وإصلاحها	عطل في بطاقة الفيديو

الكود	7
-------	---

عطل في المعالج

السبب

عطل في المعالج

خطوات استكشاف المشكلات وإصلاحها

8

الكود

الشاشة

السبب


عطل في الشاشة

خطوات استكشاف المشكلات وإصلاحها

## مصابيح حالة لوحة المفاتيح

تشير المصابيح الموجودة فوق لوحة المفاتيح إلى ما يلي:

الوظيفة الافتراضية	اللون	الوصف	LED
معطل	أبيض	يضيء عند تمكين وظيفة Caps Lock.	Caps Lock 1
ممكّن	كهرماني	تضيء عندما تكون لوحة اللمس معطلة.	2 لوحة اللمس معطلة

ملاحظة: 

قد تختلف العروض حسب المنطقة. المواصفات التالية هي فقط المطلوبة بموجب القانون للتضمنين مع

الكمبيوتر. لمزيد من المعلومات المتعلقة بتهيئة الكمبيوتر، انقر فوق **Start (ابدأ) → Help and Support (التعليمات والدعم)** وحدد الخيار لعرض معلومات حول الكمبيوتر.

معلومات النظام	
مجموعة شرائح Intel HM67 Express	مجموعة الشرائح
المعالج	
<ul style="list-style-type: none"> <li>• Intel Celeron</li> <li>• سلسلة Intel Core i3</li> <li>• سلسلة Intel Core i5</li> </ul>	النوع
الفيديو	
مدمج على لوحة النظام	نوع الفيديو
فيديو مدمج	ناقل البيانات
	وحدة التحكم في الفيديو:
بطاقات الرسومات Intel HD	Intel Celeron
بطاقات الرسومات Intel HD Graphics 3000	Intel i3، و i5
الذاكرة	
فتحتا SODIMM	موصل الذاكرة
2 جيجابايت و 4 جيجابايت	سعة الذاكرة
DDR3 (بسرعة 1333 ميجاهرتز)	نوع الذاكرة
2 جيجابايت	الحد الأدنى لسعة الذاكرة
8 جيجابايت	الحد الأقصى لسعة الذاكرة
الصوت	
صوت عالي الوضوح مزدوج القناة	النوع

الصوت	
وحدة التحكم	Conexant CX20671
تحويل الأستريو	24 بت (تناظري إلى رقمي ورقمي إلى تناظري)
الوصلة:	
داخلية	صوت عالي الدقة
خارجية	موصل دخل/سماعات رأس الأستريو متعدد الوظائف
مكبرات الصوت	اثنان (2 وات)
مضخم مكبر صوت داخلي	اثنان (2 وات)
عناصر التحكم في مستوى الصوت	قوائم البرامج، وعناصر التحكم في الوسائط، ومفاتيح وظيفة لوحة المفاتيح
الاتصالات	
مهايئ الشبكة	شبكة Ethernet LAN ذات 10/100/1000 ميجابايت/ث
الاتصال اللاسلكي	الشبكة المحلية اللاسلكية الداخلية (WLAN)، وبلوتوث، والنطاق الموسع المحمول، ودعم النطاق الموسع المحمول 4G اللاسلكي
المنافذ والموصلات	
الصوت	دخل الصوت / مقبس خرج واحد متعدد الوظائف
الفيديو	موصل VGA، وموصل HDMI ذو 19 سناً
مهايئ الشبكة	موصل RJ-45 واحد
USB	<ul style="list-style-type: none"> <li>• موصلان متوافقان مع USB 3.0</li> <li>• موصل متوافق مع USB 2.0</li> <li>• موصل Power Share</li> </ul>
قارئ بطاقة الذاكرة	قارئ بطاقة الوسائط 8 في 1: (SD-SD, SDHC, SDXC, MMC-MMC, MMC+, MS-MS, MS-Pro, xD Display)
الشاشة	
النوع	HD WLED TrueLife
الحجم	13.30 بوصة
المساحة النشطة (ب/ص)	293.42 مم x 164.97 مم

## الشاشة

الأبعاد:

الارتفاع	188.75 مم (7.43 بوصة)
العرض	314.10 مم (12.36 بوصة)
الارتفاع Z	3.60 مم (0.14 بوصة)
الخط القطري	337.82 مم (13.30 بوصة)
الحد الأقصى للدقة	768 1366 بكسل بـ 262 ألف لون
الحد الأقصى للسطوع	170 شمعة
معدل التحديث	60 هرتز
زاوية التشغيل	من 0° (مغلق) إلى 135°
زاويا العرض الأدنى:	
أفقياً	$CR \geq 10 @ 40/40$
رأسياً	$CR \geq 10 @ 15/30$
نسق البكسل	0.2148 مم x 0.2148 مم

## لوحة المفاتيح

عدد المفاتيح

- الولايات المتحدة وكندا: 86 مفتاح
- أوروبا والبرازيل: 87 مفتاح
- اليابان: 90 مفتاح

## لوحة اللمس

المنطقة النشطة:

المحور س	80 مم
المحور ص	40.70 مم

## البطارية

النوع

- ليثيوم أيون تتكون من أربع خلايا (3.0 أمبير/ساعة)
- ليثيوم أيون تتكون من ست خلايا (3.0 أمبير/ساعة)

الأبعاد:

العمق:

## البطارية

4 خلايا و6 خلايا	48.64 مم (1.91 بوصة)
الارتفاع:	
4 خلايا	20.20 مم (0.80 بوصة)
6 خلايا	31.20 مم (1.23 بوصة)
العرض:	
4 خلايا و6 خلايا	269.30 مم (10.60 بوصة)
الوزن:	
4 خلايا	240.00 جم (0.53 رطل)
6 خلايا	340.00 جم (0.75 رطل)
الجهد الكهربائي:	
4 خلايا	14.8 فولت
6 خلايا	11.10 فولت
زمن الشحن التقريبي للبطاريات ذات 4 و6 خلايا أثناء إيقاف تشغيل الكمبيوتر	4 ساعات
نطاق درجة الحرارة:	
أثناء التشغيل	من 0 درجة مئوية إلى 35 درجة مئوية (من 32 درجة فهرنهايت إلى 95 درجة فهرنهايت)
أثناء عدم التشغيل	من -40 درجة مئوية إلى 65 درجة مئوية (من -40 درجة فهرنهايت إلى 149 درجة فهرنهايت)
البطارية الخلووية المصغرة	بطارية ليثيوم أيون طراز CR2032 بقوة 3 فولتات

## مهايئ التيار المتردد

النوع	65 وات
فولتية الإدخال	من 100 إلى 240 فولت تيار متردد
تيار الإدخال (الحد الأقصى)	1.5 أمبير، و1.6 أمبير، و1.7 أمبير
تردد الإدخال	من 50 هرتز إلى 60 هرتز
طاقة الإخراج	65 وات
تيار الإخراج	4.43 أمبير (الحد الأقصى بمعدل نبض كل 4 ثوان)؛ 3.34 أمبير (مستمر)
الجهد الكهربائي المقدر للإخراج	19.50 فولت تيار مستمر (1.0 +/- فولت تيار مستمر)

مهايين التيار المتردد	
الأبعاد:	
29 مم (1.14 بوصة)	الارتفاع
46.50 مم (1.83 بوصة)	العرض
107 مم (4.21 بوصة)	العمق
نطاق درجة الحرارة:	
من 0 درجة مئوية إلى 40 درجة مئوية (من 32 درجة فهرنهايت إلى 104 درجة فهرنهايت)	أثناء التشغيل
من -40 درجة مئوية إلى 70 درجة مئوية (من -40 درجة فهرنهايت إلى 158 درجة فهرنهايت)	في حالة عدم التشغيل
الجوانب المادية	
من 16.05 مم إلى 21.00 مم (من 0.63 بوصة إلى 0.83 بوصة)	الارتفاع (مع لوحة WLED)
329.30 مم (12.96 بوصة)	العرض
237.65 مم (9.35 بوصة)	العمق
1.64 كجم (3.62 رطل)	الوزن (الحد الأدنى)
الخصائص البيئية	
نطاق درجة الحرارة:	
من 0 درجة مئوية إلى 35 درجة مئوية (من 32 درجة فهرنهايت إلى 95 درجة فهرنهايت)	أثناء التشغيل
من -40 درجة مئوية إلى 65 درجة مئوية (من -40 درجة فهرنهايت إلى 149 درجة فهرنهايت)	أثناء التخزين
الرطوبة النسبية (الحد الأقصى):	
من 10 % إلى 90 % (بدون تكاثف)	أثناء التشغيل
من 5 % إلى 95 % (بدون تكاثف)	أثناء التخزين
الارتفاع (الحد الأقصى):	
من 15.20 متر إلى 3048 متر (من 50 قدم إلى 10000 قدم)	أثناء التشغيل
من 15.20 متر إلى 10,668 متر (من 50 قدم إلى 35,000 قدم)	أثناء عدم التشغيل
الحد الأقصى للاهتزاز:	

الخصائص البيئية	
Grms (2 0.66) هرتز 600 هرتز)	أثناء التشغيل
Grms (2 1.30) هرتز 600 هرتز)	أثناء التخزين
	الحد الأقصى لتحمل الاصطدام:
G 110	أثناء التشغيل
G 160	أثناء التخزين
G1 أو أقل كما يحدده معيار ISA-S71.04-1985	مستوى الأوساخ العالقة



## الاتصال بشركة Dell

## ملاحظة:



إذا لم يكن لديك اتصال نشط بالإنترنت، يمكنك العثور على معلومات الاتصال على فاتورة الشراء الخاصة بك أو استمارة التغليف أو الفاتورة أو بيان منتج Dell.

توفر Dell خيارات خدمات عبر الإنترنت، وعبر الاتصالات الهاتفية خاصة بالدعم. يختلف التوفر حسب البلد والمنتج، وقد لا تتوفر بعض الخدمات في منطقتك. للاتصال بشركة Dell فيما يتعلق بالمبيعات، أو الدعم الفني، أو خدمة العملاء:

1. تفضل بزيارة [support.dell.com](http://support.dell.com).
2. حدد فئة الدعم.
3. إذا لم تكن عميلاً أمريكياً، فحدد كود البلد في الجزء السفلي من الصفحة، أو حدد الكل لمشاهدة المزيد من الخيارات.
4. حدد الخدمة أو رابط الدعم الملائم وفقاً لحاجتك.

